

NAN-GOU LAFLORID
PI BON PRATIK JESYON
POU PWOTEKSYON RESOUS DLO DAPRÈ ENDISTRI
VÈT YO



PI BON PRATIK JESYON, ENDISTRI VÈT (GI-BMP)

MODIL 1: ENTWODIKSYON

8/2014

BYENVINI

Sesyon fòmasyon sa se pou amelyore konesans ak jijman pwofesyonèl bò kote travayè nan endistri ki pwoteje anviwònman yo.

Enfòmasyon ki prezante la a ta dwe sèvi tankou yon gid jeneral ak enstriktif, men sa ka rive pou rankontre sitiyasyon espesifik ki mande plis mezi restriktif pou pwoteje lokalite ki prezante pi gwo risk pou dlo k'ap koule anlè (sifas) osinon anba tè.





PI BON PRATIK JESYON ENDISTRI
VÈT YO (GI-BMP)

SWEN MENAJE

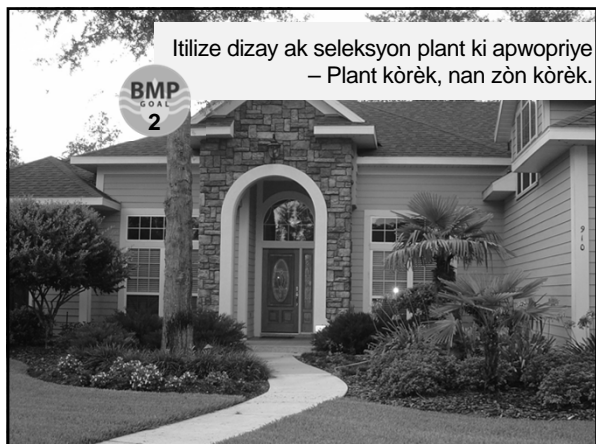
- Enskri
- Ajanda
- Mete telefòn yo sou silans
- Twalèt
- Rafrechisman ak repa midi
- Resiklaj
- Pran nòt
- Atmosfè rilaks

PWOGRAM KALITE DLO





BMP GOAL 1
Diminye kontaminasyon ki soti nan tè rapò (sediman), nitriyan, ak pestisid ki nan dlo k'ap koule anlè oswa anba tè a.



Itilize dizay ak seleksyon plant ki apwopriye
– Plant kòrèk, nan zòn kòrèk.



Itilize pousantaj ak metòd aplikasyon angrè ki apwopriye avèk irigasyon pou evite polisyon, konsève dlo, epi ankouraje devlopman plant.



Jesyon Entegre Ensèk Nwizib (IPM)
pou minimize ensèk nwizib epi aplike pwodwi chimik sèlman lè sa apwopriye.

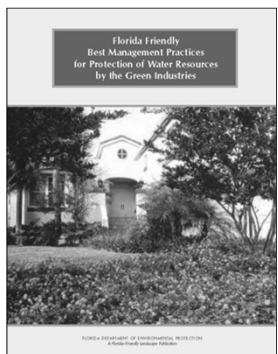
FÒMASYON GI-BMP



PWOGRAM JOUNEN AN

45 minit	Entwodiksyon ak Egzamen avangou
50 minit	Ti rale sou GI-BMP pou pwoteksyon resous dlo nan Lafflorid
10 minit	Repo
80 minit	BMP Gazon ak Jaden
10 minit	Repo
50 minit	BMP Irigasyon
35 minit	Repa midi
50 minit	BMP Angrè
10 minit	Repo
50 minit	BMP Pesticid
15 minit	Revizyon
30 minit	Egzamen final

MANYÈL (LIV) GI-BMP LA



KISA OU PRAL APRANN?

- Pratik ki minimize polisyon a sous divès (NPS).
- Enstalasyon efikas plant yo nan jaden yo, etablisman yo, epi antretyen kiltirèl pratik yo.



KISA W'AP RESEVWA LÈ JOUNEN AN FINI?

Patisipan ki fè mwayèn 75% pou pi piti yo ap resevwa:

- Yon GI-BMP Sètifika pou montre yo te konplete fòmasyon an
- Yon kat pou mete nan bous
- Sètifika Kalifikasyon Aplikatè Angrè Komèsyal limite (LCFAC)



Inite Edikasyon Kontinye (CEUs)*

PWOGRAM FÒMASYON ENSTRIKTÈ SÈTIFYE

1. Patisipe nan fòmasyon/klas GI-BMP a, epi pase egzamen final la ak mwayèn 90% pou pi piti.
2. Ranpli Fòmilè Aplikasyon pou Fòmasyon enstriktè GI-BMP a, ranpli kondisyon kalifikasyon yo.
3. Patisipe nan klas Fòmasyon pou Enstriktè GI-BMP a epi pase tès final la ak yon nòt minimòm de 75%.
4. Fè fòmasyon omwen 2 klas ka sipò yon lòt enstriktè.

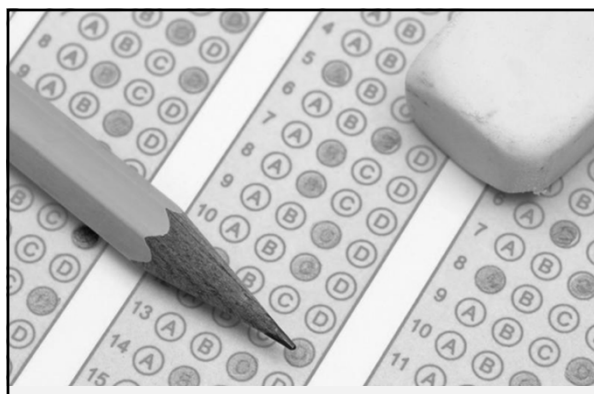



VIDEYO ENTWODIKSYON

KENBE DLO YO PWÒP...LI ENPÒTAN



"Se sèl dlo ki dwe pase nan rigòl"

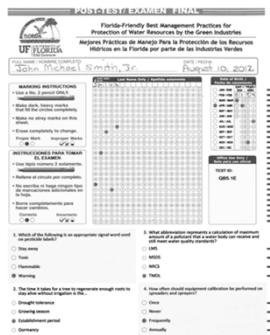


 ENSTRIKSYON SOU EGZAMEN AVANGOU/
FINAL GI-BMP YO

GID

- Egzamen avangou/final–Avangou (wouj) epi final (apre fòmasyon) (ble).
- **30-minit** limit tan pou toulede egzamen avangou-/final.
- **Fèmen tout liv**–Pa itilize nòt oswa lòt materyèl.
- **75%** se mwayèn minimòm pou pase (30 sou 40 kesyon).
- Itilize **kreyon**.
- Ranpli fèy egzamen yo kòrèkteman.

EGZANP FÈY EGZAMEN



ENSTRIKSYON POU FÈY EGZAMEN AN

- Nwasi ti wonn ki devan repons kòrèk la.
- Nwasi yon sèl repons.
- Si w ap chanje repons la, efase l nèt.
- Pa chwazi okenn lòt repons.

MARKING INSTRUCTIONS

- Use a No. 2 pencil ONLY.
- Make dark, heavy marks that fill the circles completely.
- Make no stray marks on this sheet.
- Erase completely to change.

Proper Mark Improper Marks

○ ● ○ ✓ ✗ ✗

- Enstriksyon pou fèy egzamen an
- Itilize kreyon nimewo 2'
 - Nwasi tout ti wonn nan
 - Pa fè okenn mak sou fèy papye a
 - Lè w ap chanje yon repons, efase l nèt

ETAP 1. NON KONPLÈ AK DAT JODI A

FULL NAME / NOMBRE COMPLETO
John Michael Smith, Jr.

↑

Antre non konplè ou

DATE / FECHA
August 10, 2012

↑

Mwa – Jou – Ane
oswa
00-00-0000
(08-10-2012)

ETAP 2. ANTRE SIYATI/NON FANMI OU NAN ANKADRE A

Ekri siyati ou nan ankadre a. →

- Li dwe menm ak non ki sou fòm "fòmasyon an".
- Si w gen de "siyati", mete toulède:
 - Non manman + Non papa
 - Non maryaj

Nwasi ti sèk anba a pou chak lèt. →

ETAP 3. ANTRE DAT NESANS

Egzanp: Avril 1, 1984

- Mwa nesans ou**
- Jou nesans ou**
 - Nwasi ti sèk ki koresponn a 2 chif dat ou fèt la
 - Itilize toulède kolòn yo
- Ane nesans ou**
 - Ekri 2 dènye chif ane ou fèt la
 - Nwasi ti sèk yo ak 2 chif jou a

KESYON EGZAMEN AK REPONS

Men ki kalite kesyon k'ap nan egzamen an:

- Vrè ou Fo
- Kesyon a Chwa Miltip: Pi bon repons oswa repons kòrèk
- Konplete Fraz

EGZANP 1: VRÈ OU FO

Ka sèlman gen yon sèl repons ki kòrèk.

Estateji egzamen:

- Fè tankou tout deklarasyon ki fèt yo Vrè, sof si ou konnen yo Fo.
- Si nenpòt moso nan yon deklarasyon Fo, enben tout deklarasyon an Fo.

1. Rain falls to Earth as water

True

False

1. Lapli tonbe sou latè sou fòm dlo

http://www.marshall.tsc.edu/welcome/pdf/Strategies_for_True_False_Questions.pdf

EGZANP 2: CHWA MILTIP

Sèvi ak repons yo, chwazi repons ki pi bon an.

Estrateji pou tès la:

- Kouvri repons yo, li fraz la byen, epi eseye reponn nan tèt ou.
- Chwazi opsyon ki pi sanble ak repons ou sot imajine a.
- Pou chak opsyon mande tèt ou, èske se vrè ou fo.

2. Rain is a form of what substance?

Soil

Water

Air

Cloud

2. Ki fòm matyè lapli ye?

EGZANP 3: KONPLETE FRAZ

Chwazi yon mo oswa yon ti bout fraz pou pi byen konplete deklarasyon an.

Estrateji pou tès la:

- Pou chak opsyon mande tèt ou, èske se vrè oubyen se fo.
- Si nenpòt moso nan yon deklarasyon Fo, enben tout deklarasyon an Fo.

3. Rain falls from the sky in the form of _____.

- Ice
- Fog
- Liquid
- Steam

3. Lapli tonbe soti nan syèl sou fòm _____



KESYON?

Pwogram sa a finanse an pati pa FDEP ak Seksyon 319 Pwogram Jesyon Sibvansyon A Sous Divès ki soti nan Ajans pou pwoteksyon Anviwònman peyi Lèzetazini.



MÈSI