

NAN-GOU LAFLORID

PI BON PRATIK JESYON

POU PWOTEKSYON RESOUS DLO DAPRÈ ENDISTRI
VÈT YO



PI BON PRATIK JESYON, ENDISTRI VÈT (GI-BMP)

MODIL 1: ENTWODIKSYON

8/2014

Montre moun yo kote pou yo chita.



BYENVINI

Sesyon fòmasyon sa se pou amelyore konesans ak jijman pwofesyonèl bò kote travayè nan endistri ki pwoteje anviwònman yo.

Enfòmasyon ki prezante la a ta dwe sèvi tankou yon gid jeneral ak enstriktif, men sa ka rive pou rankontre sitiyasyon espesifik ki mande plis mezi restriktif pou pwoteje lokalite ki prezante pi gwo risk pou dlo k'ap koule anlè (sifas) osinon anba tè.



Depatman pou Pwoteksyon Anviwònman ak Pwogram Pou Elajisman zafè Jaden ki respekte Anviwònman nan Leta Laflorid UF/IFAS swete nou labyenvini. Fòmasyon jodi a baze sou lide ak rekòmandasyon ki soti nan mwayèn pi resan ki pibliye ki rele **“Endistri pou Pwoteje Anviwònman-Pi Bon Pratik Jesyon”**. Pwogram sa a jwenn yon pati nan finansman li nan men FDEP ak UF/IFAS Ekstansyon, yon bous ki soti nan Ajans pou Pwoteksyon Anviwònman gouvènman Lèzetazini pou jere/kontwole kontaminasyon moun ka mete nan tè nou yo. Li enpòtan pou sonje: fòmasyon sa a se pou amelyore konesans ak jijman pwofesyonèl bò kote travayè nan endistri ki pwoteje anviwònman yo. Enfòmasyon ki prezante la a ta dwe sèvi tankou yon gid jeneral ak enstriktif, men sa ka rive pou rankontre sitiyasyon espesifik ki mande plis mezi restriktif pou pwoteje lokalite ki prezante pi gwo risk pou dlo k'ap koule anlè (sifas) osinon anba tè a.



An' n kòmanse: kisa egzakteman *Endistri Vèt* vle di ?

San wete san mete, se sèlman ou menm, moun k'ap travay chak jou, nan koupe , netwaye gazon, plante, sakle zèb, mete angrè, awoze, regle zafè pwoblèm ensèk nwizib, epi montre kliyan ou yo kijan pou yo byen pran swen gazon yo, kapab fè yon diferans sou efè jaden yo genyen sou resous natirèl nou yo.

Wòl Gouvènman an se pou kontwole, wòl edikatè se pou anseye, men se sèlman Moun k'ap travay nan zafè gazon ak jaden (sa nou rele lèndskèpè a) ki ka fè yon diferans.

Nan fen fòmasyon sa, w'ap gen kapasite pou eksplike wòl pwofesyonèl Endistri Vèt yo jwe nan pwoteje kalite dlo ak resous anviwònman nan Laflorid.



SWEN MENAJE

- Enskri
- Ajanda
- Mete telefòn yo sou silans
- Twalèt
- Rafrechisman ak repa midi
- Resiklaj
- Pran nòt
- Atmosfè rilaks

Kèk ti anons anvan nou kòmanse:

- Enskri prezans ou - Si w ap rive an reta, oswa ou bliye fè make prezan pou ou sou tab enskripsyon an, tanpri fè sa apre egzamen avangou a, touswit apre entwodiksyon sa.
- Ajanda - Ou sipoze jwenn yon ajanda nan materyèl ou yo oswa (Sou tablo blanch la).
- Mete telefòn yo sou silans oswa fèmen yo. Si w gen pou pale nan telefòn, nou mande pou w kite sal fòmasyon an pou ka kontinye konvèsasyon w pandan prezantasyon an ap fèt.
- Twalèt – (Responsab Akèy) bay detay ak direksyon.
- Rafrechisman e Repa Midi – (Akèy) Eske rafrechisman ak manje midi ap bay (ou pa), konsa tout moun ap konnen si pou yo rete menm kote a pou jounen an.
- Resiklaj – Tanpri jete tout fatra ak materyèl resikle nan bwat fatra ki la pou sa (Responsab akèy fè siy pou montre ki kote).
- Pran nòt – (Preferans responsab akèy la) Gen feyè ak/oswa lòt materyèl pou pran nòt ki disponib ou kapab itilize. W'ap jwenn materyèl sa yo sou chèz kote w chita a oubyen ou ka mande pou sa devan biwo/tab enskripsyon an.

Atmosfè Rilaks – Tanpri kenbe kòmantè sou sijè diskisyon yo epi evite pale anpil anba anba pandan prezantasyon an. Leve men w si ou bezwen pale ak pwofesè yo.



PWOGRAM KALITE DLO



Anpil nan resous dlo Laflorid yo patikilyèman sansib a polisyon poutèt jeyoloji ak klima espesyal ki genyen nan eta Laflorid. Abitan Laflorid yo jwenn majorite nan dlo yo bwè a nan pwi ki anba tè. Sous dlo ki anba tè sa yo souvan kouche tou pre sifas epi dèfwà yo kouvri ak ti tè sab byen fen. Dlo k'ap koule sou sifas Laflorid yo sansib a menm yon ti kras polisyon, sa lakòz anpil chanjman ekosistèm_(anviwònman) nan estyè, lak, rivyè ak tè marekaje nou yo.

Prezantasyon jodi a reprezante yon jefò kolaboratif nan lide pou pwoteje resous natirèl Laflorid yo.



Pratik jaden ki fèt nan lespri pou pi byen itilize teknoloji ak eksperyans pwofesyonèl ka pwoteje resous dlo nou yo.

Fòmasyon Pi Bon Pratik Jesyon Endistri Vèt yo mete aksan sou kat objektif pou diminye polasyon a sous divès epi pwomote izaj dlo ki efikas.

Objektif 1: Diminye transpò sediman nan zòn ki pa fèt pou sa, diminye eleman nitritif ak pestisid ki nan dlo k'ap koule anlè oswa anba tè yo.



Objektif 2: Itilize modèl zòn ki apwopriye epi chwazi plant ki koresponn ak chak zòn pou asire bon jan devlopman plant yo.

Fason ou chwazi plant lan, ak kote ou plante l se de faktè ki pi enpòtan nan zafè planifikasyon gazon ak jaden.



Objektif 3: Itilize pousantaj ak metòd aplikasyon angrè ki apwopriye avèk irigasyon pou evite polisyon, konsève dlo, epi ankouraje devlopman plant.

BMP (Pi Bon Pratik Jesyon) pou pwoteje kalite dlo yo kapab bon mache, fasil pou aplike, epi yo efikas pou diminye transpò sediman ak eleman nitritif moun lage nan dlo poutèt vye pratik kiltirèl nan zòn ki pa fèt pou sa.

Li trè bon pou kontwole kantite angrè ak aplikasyon irigasyon pou ogmante itilite yo nan plant la epi minimize chans pou enpak negatif nan aviwonman an.



Dènnye objektif n'ap kouvri pou jodi a: **Jesyon Entegre Ensèk Nwizib** pou decide kilè aplikasyon pestisid yo nesèsè pou kontwole ti ensèk vèmin ki nan jaden yo.

Fason nou itilize pestisid pou kontwole ensèk nwizib rete yon pati enpòtan nan zafè jesyon jaden nan eta Laflorid. Chwazi pestisid ki mwens toksik yo, sa ki pa fonn nan dlo fasil, ki pa vaporize fasil (mwens temèt), epi ki pi efikas. Pou diminye itilizasyon pestisid, li enpòtan anpil pou konbine pratik jesyon jenetik, kiltirèl, ak byolojik nan yon pwogram IPM (Jesyon Ensèk Nwizib ki gen yon Izaj Entegre) ki konsantre sou prevansyon pwoblèm ensèk nwizib.



FÒMASYON GI-BMP



Fòmasyon GI-BMP an fèt pou bay enfòmasyon sou Pi Bon Pratik Jesyon (BMP) pou nenpòt moun k'ap travay nan zafè gazon, jaden, kontwòl ensèk nwizib, oswa teren kominal.

Manyèl aktyèl pwogram fòmasyon sa a fèt nan kad yon inisyativ aktè enplike nan Endistri Vèt yo (Endistri pou pwoteje Anviwònman) pou aplike mezi altènatif pou pwoteje anviwònman an.

Prezans “Endistri Vèt” nan tit pwogram nan mete aksan sou patisipasyon aktif endistri vèt yo epi gwo wòl dirijan yo jwe nan fòmasyon, pibliye enfòmasyon ak mete aplikasyon yo an pratik.

“Pwoteksyon resous dlo nan men Endistri Vèt” vle di endistri vèt yo jwe yon wòl dirijan nan zafè pwoteksyon resous dlo Laflorid yo pandan y'ap aplike metòd ki nan manyèl GI-BMP a (Endistri Pou Pwoteje Anviwònman, Pi Bon Pratik Jesyon). Kidonk, fason chak grenn nan nou pratike travay li, chak jou, enpòtan anpil.



PWOGRAM JOUNEN AN

45 minit	Entwodiksyon ak Egzamen avangou
50 minit	Ti rale sou GI-BMP pou pwoteksyon resous dlo nan Laflorid
10 minit	Repo
80 minit	BMP Gazon ak Jaden
10 minit	Repo
50 minit	BMP Irigasyon
35 minit	Repa midi
50 minit	BMP Angrè
10 minit	Repo
50 minit	BMP Pesticid
15 minit	Revizyon
30 minit	Egzamen final

Li enpòtan pou nou pa rive anreta nan fòmasyon an, nou pral swiv ajanda ak fòma prezantasyon sa a. Tipikman, fòmasyon an ap dire sizèdtan, ki gen ladan manje midi, moman repo pou tout jounen an. Kredi pou Edikasyon pou granmoun (edikasyon pou moun k'ap travay) disponib tou nan fòmasyon jodi a, tanpri konsilte avèk responsab akèy la pou plis enfòmasyon sou sa.

Fòmasyon GI-BMP a konsite de sis modil, repa midi ak ti moman repo nan mitan modil yo:

Modil 1: Entwodiksyon

Modil 2: Rale vini sou Polisyon a sous Divès

Modil 3: Gazon ak Jaden

Modil 4: Irigasyon

Modil 5: Angrè

Modil 6: Pesticid

Tanpri, make lè ak lis repo yo. Kesyon?



MANYÈL (LIV) GI-BMP LA

Florida Friendly
Best Management Practices
for Protection of Water Resources
by the Green Industries



Nan moman sa, n'ap mande pou mete manyèl fòmasyon yo deyò. Manyèl GI-BMP a fèt pou sèvi tankou yon gid edikasyon pou moun k'ap bay sèvis pwofesyonèl oswa lòt moun sa enterese. Li pa la pou ranplase sèvis yon achitèk jaden, enjenyè oswa lòt pwofesyonèl ki nan domèn sa. Zafè modèl/dizay ak fason yo aplike dwe diskite avèk endistri ki ofri sèvis sa e kliyan yo.

Sonje byen, sa pa regade si lwa a ap afekte'w ou pa, tanpri, itilize metòd Pratik ki diskite nan manyèl la, epi toujou sonje... *FASON OU FÈ TRAVAY OU CHAK JOU KA FÈ YON DIFERANS.*



KISA OU PRAL APRANN?

- Pratik ki minimize polisyon a sous divès (NPS).
- Enstalasyon efikas plant yo nan jaden yo, etablisman yo, epi antretyen kiltirèl pratik yo.



Pwogram fòmasyon sa bay enfòmasyon ak konsèy sou jesyon pratik gazon ak jaden pou minimize polisyon a sous divès nan lide pou konsève epi pwoteje resous dlo eta Laflorid yo.

Nonsèlman pratik sa yo kouvri tout nouvo etablisman teren gazon ak jaden, yo kouvri zafè swen ansyen teren gazon ak jaden tou, ki gen ladan aktivite konstriksyon, irigasyon, jesyon eleman nitritif, ak kontwòl ensèk nwizib. An gwo, entansyon fòmasyon sa se pou amelyore konesans pwofesyonèl travayè endistri vèt yo ak edike kliyan ou yo pou yo ka pran desizyon bon konprann k'ap pwoteje resous natirèl Eta Florid la.



KISA W'AP RESEVWA LÈ JOUNEN AN FINI?

Patisipan ki fè mwayèn 75% pou pi piti yo ap resevwa:

- Yon GI-BMP Sètifika pou montre yo te konplete fòmasyon an
- Yon kat pou mete nan bous
- Sètifika Kalifikasyon Aplikatè Angrè Komèsyal limite (LCFAC)

*Inite Edikasyon Kontinye (CEUs)**



Touswit apre fòmasyon GI-BMP a, patisipan klas la dwe pran yon egzamen final. Patisipan ki fè mwayèn 75% pou pi piti yo ap resevwa yon Sètifika GI-BMP pou montre yo te konplete fòmasyon an.

Dapre lalwa Laflorid, tout aplikatè angrè komèsyal dwe resevwa yon Sètifika Pou Aplikatè Angrè Komèsyal nan Kantite Limite (LCFAC) nan men FDACS kòmanse premye Janvyè 2014. Pou jwenn Sètifikasyon FDACS sa, fòk ou gen yon kopi sètifika ki montre ou te konplete fòmasyon GI-BMP a, epi tou gouvènman lokal yo ka egzije ou prezante menm sètifika sa pou jwenn pèmi travay.

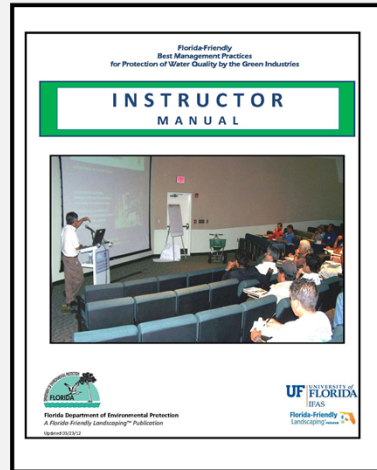
Li enpòtan pou sonje : Sètifika GI-BMP bay la senpleman deklare ou te pase klas la nan yon dat patikilye. Sètifika sa pa renouvlab ; sepandan, nou rekòmande pou w revize pwogram fòmasyon GI-BMP an chak de ou twa ane pou mete ajou enfòmasyon w yo.

Sètifika (Inite Edikasyon Kontinye) yo disponib sèlman pou moun ki asiste fòmasyon an anchè e annòs. Se pwofèsè ki responsab fòmasyon an k'ap distribye Sètifika yo oswa yon moun ki deziyen pou sa. Sètifika yo pa disponib sou entènèt, men yo disponib sèlman pou moun ki asiste fòmasyon an anchè e annòs. Se Pwofèsè ki responsab fòmasyon an k'ap distribye Sètifika yo oswa yon moun ki deziyen pou sa.

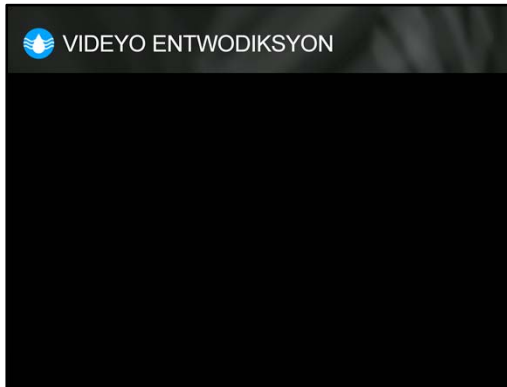


PWOGRAM FÒMASYON ENSTRIKTÈ SÈTIFYE

1. Patisipe nan fòmasyon/klas GI-BMP a, epi pase egzamen final la ak mwayèn 90% pou pi piti.
2. Ranpli Fòmilè Aplikasyon pou Fòmasyon enstriktè GI-BMP a, ranpli kondisyon kalifikasyon yo.
3. Patisipe nan klas Fòmasyon pou Enstriktè GI-BMP a epi pase tès final la ak yon nòt minimòm de 75%.
4. Fè fòmasyon omwen 2 klas ka sipò yon lòt enstriktè.



Moun ki fè mwayèn 90% pou pi piti nan egzamen an ap tou kalifye pou vin yon enstriktè fòmasyon GI-BMP. Yon enstriktè sètifye GI-BMP gen otorite pou òganize ak delivre klas GI-BMP epi siveye egzamen. Pou vin yon enstriktè sètifye ou dwe satisfè kondisyon kalifikasyon ki detaye nan paj sa a. Si w gen kesyon sou jan ou kapab vin yon enstriktè sètifye, tanpri ale nan sit entènèt GI-BMP a pou plis enfòmasyon.



Anpil zòn nan eta Laflorid kòmanse pèdi resous dlo potab yo. Konsèvasyon dlo se youn nan pi gwo pwoblèm Laflorid pral konfwonte nan jou k'ap vini yo, epi aplikasyon pratik jesyon ki dekri nan pwogram jodi a pral ede konsève sous dlo nou yo. Fason nou pran swen gazon ak jaden nou yo kapab ranfòse pwoteksyon resous dlo yo pandan n'ap sèvi ak pi bon teknoloji ak eksperyans pratik pwofesyonèl yo.

Pi bon pratik jesyon pou resous dlo nan gou Laflorid daprè endistri vèt yo, ki gen ti non gate pwogram fòmasyon “GI-BMP,” jwe yon wòl enpòtan nan pwoteksyon resous dlo ki anlè oswa anba tè a.

Yo konsidere pwogram fòmasyon GI-BMP a tankou yo metòd efikas epi ki pa twò chè pou adrese pwoblèm polisyon a sous divès ki nan jaden kote moun rete yo pandan l'ap limite enpak negatif ki soti nan move pratik kiltirèl jaden yo.

Genyen anpil avantaj pou biznis ki itilize **Pi bon pratik jesyon endistri vèt yo**, tankou izaj pi efikas resous yo, minimize depans pou antretyen, travayè yo vin pi edike, sekirite travayè yo amelyore, epi pwofi yo vin ogmante.

San pale anpil, Laflorid bezwen èd ou pou pwoteje dlo yo pou jenerasyon k'ap vini yo. Antanke Floridyen, nou depann twòp sou sèvis ekolojik natirèl pou netwaye dlo nou yo; poutan, ekosistèm Laflorid la pa ase vre. Distans pou lanati ta retire polyan yo, y'ap gentan akimile depase. Konseptè jaden yo (moun ki dizay jaden yo), moun ki la pou enstale plant ak fè antretyen jaden yo gen gwo responsabilite pou asire pratik kiltirèl BMP yo adopte kòmsadwa.

Prezantasyon jodi a ap entwodwi kèk aptitud, jijman ak rekòmandasyon ki nesesè pou pwoteje resous natirèl Laflorid yo ansanm ak ankouraje jaden ki an sante, e ki fonksyone nan gou Laflorid.

Fòmasyon an pral kòmanse nan yon ti moman. Nou espere ke ou twouve enfòmasyon sa itil nan aktivite pratik chak jou w yo. Nou vle fè ou sonje ke ou se yon pati enpòtan nan estrateji Laflorid pou diminye polisyon a sous divès. Byenvini nan pwogram fòmasyon Pi Bon Pratik Jesyon Endistri Vèt yo.

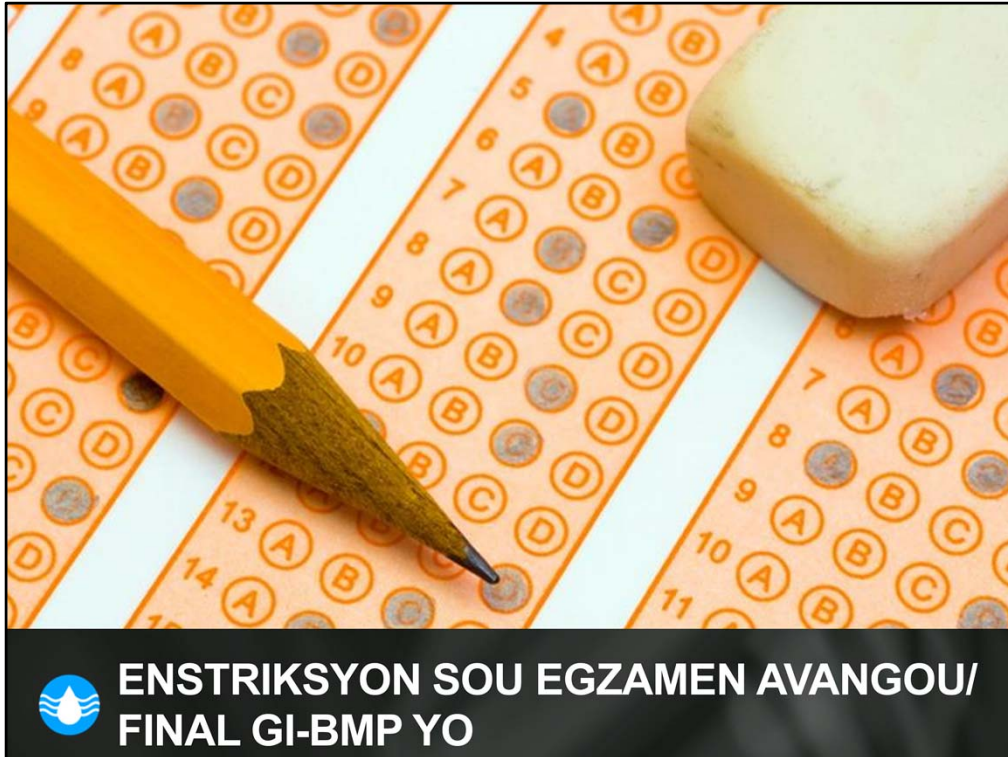


KENBE DLO YO PWÒP...LI ENPÒTAN



“Se sèl dlo ki dwe pase nan rigòl”

Si n’ap fè yon ti rale, li enpòtan pou kenbe dlo yo pwòp. Dlo se mekanis prensipal transpò pwodwi chimik nan tè a. Polisyon a sous divès kapab pa evidan jiskaske yon gwo lapli tonbe, kote dlo sal ap koule sou tout wout yo, nan pakin yo, zòn banlye, ak abitasyon yo. Poutèt popilasyon Laflorid la ap monte anpil, kalite polisyon sa yo vin tounen deplizanpli yon pwòblem enpòtan nan eta a. Epi toujou sonje, “Se sèl dlo ki dwe pase nan rigòl”.



ENSTRIKSYON SOU EGZAMEN AVANGOU/ FINAL GI-BMP YO

Nou rive nan fen modil entwodiksyon pwogram fòmasyon Endistri Vèt, Pi Bon Pratik Jesyon an.



- Egzamen avangou/final–Avangou (wouj) epi final (apre fòmasyon) (ble).
- **30-minit** limit tan pou toulede egzamen avangou-/final.
- **Fèmen tout liv**–Pa itilize nòt oswa lòt materyèl.
- **75%** se mwayèn minimòm pou pase (30 sou 40 kesyon).
- Itilize **kreyon**.
- Ranpli fèy egzamen yo kòrèkteman.

Anvan nou kòmanse, an'n fè yon ti revizyon k'ap ede nou pase egzamen avangou a.

- Sèvi ak egzamen avangou ki apwopriye a – egzamen avangou a/ oswa egzamen anvan fòmasyon an gen koulè wouj, li la pou ba ou menm, elèv la, yon chans pou fè pratik. Li la tou pou ede detèmine nivo konesans/preparasyon ou kounye a. Lòt egzamen final la gen koulè ble, se li ki pi enpòtan epi li nesèsè pou kapab resevwa Sètifika ki montre ou te konplete fòmasyon an.
- Limit tan pou tou de egzamen yo, avangou e final se 30-minit
- Se yon egzamen liv fèmen, kidonk ou pa gen dwa itilize nòt oswa lòt materyèl.
- Fòk ou fè 75% pou piti pou pase (30 sou 40 kesyon)
- Itilize yon kreyon
- Ranpli fèy egzamen yo kòrèkteman pou evite reta nan koreksyon ak voye sètifika fòmasyon ou nan lapòs.

Èske gen kesyon?



EGZANP FÈY EGZAMEN

POST-TEST / EXAMEN FINAL

Florida-Friendly Best Management Practices for Protection of Water Resources by the Green Industries
Mejores Prácticas de Manejo Para la Protección de los Recursos Hídricos en la Florida por parte de las Industrias Verdes

FULL NAME / NOMBRE COMPLETO: John Michael Smith, Jr. DATE / FECHA: August 10, 2012

MARKING INSTRUCTIONS

- Use a No. 2 pencil ONLY.
- Makes dark, heavy marks that fill the circles completely.
- Makes no stray marks on this sheet.
- Erase completely to change.

INSTRUCCIONES PARA TOMAR EL EXAMEN

- Use lápiz número 2 solamente.
- Rellene el círculo por completo.
- No escriba ni haga ningún tipo de marcas adicionales en la hoja.
- Borre completamente para hacer cambios.

Correcto Incorrecto

1. Which of the following is an appropriate signal word used on pesticide labels?

- Stay away
- Toxic
- Flammable
- Warning

2. The time it takes for a tree to regenerate enough roots to stay alive without irrigation is the...

- Drought tolerance
- Growing season
- Establishment period
- Dormancy

3. What abbreviation represents a calculation of maximum amount of a pollutant that a water body can receive and still meet water quality standards?

- LMS
- MDS
- NCS
- TMDL

4. How often should equipment calibration be performed on sprayers and spreaders?

- Once
- Never
- Frequently
- Annually

TEST ID: **QB5.1E**

Sa a se yon egzantp fèy egzamen ki byen ranpli. Kounye a nou pral gade chak seksyon pou wè kòman pou mete enfòmasyon ki nesèsè yo.




ENSTRIKSYON POU FÈY EGZAMEN AN

- Nwasi ti wonn ki devan repons kòrèk la.
- Nwasi yon sèl repons.
- Si w ap chanje repons la, efase l nèt.
- Pa chwazi okenn lòt repons.



MARKING INSTRUCTIONS

- Use a No. 2 pencil **ONLY**.



- Make dark, heavy marks that fill the circles completely.
- Make no stray marks on this sheet.
- Erase completely to change.

Proper Mark **Improper Marks**



Enstriksyon pou fèy egzamen an

- Itilize kreyon nimewo 2'
- Nwasi tout ti wonn nan
- Pa fè okenn mak sou fèy papye a
- Lè w ap chanje yon repons, efase l nèt

Pou asire bon jan koreksyon ak afichaj rezilta yo, ou dwe swiv enstriksyon pou ranpli fèy yo kòrèkteman.

An' n revize etap ki nesèsè yo:

- Byen nwasi/ranpli "ti wonn" repons ki kòrèk la
- Make yon sèl repons
- Si w'ap chanje yon repons, efase l nèt.
- Pa chwazi okenn lòt repons



ETAP 1. NON KONPLÈ AK DAT JODI A

FULL NAME / NOMBRE COMPLETO
John Michael Smith, Jr.

DATE / FECHA
August 10, 2012

Antre non konplè ou

Mwa – Jou – Ane

oswa

00-00-0000

(08-10-2012)

Etap 1. Ekri non konplè ou ak dat jodi a nan tèt fèy egzamen an



ETAP 2. ANTRE SIYATI/NON FANMI OU NAN ANKADRE A

Ekri siyati ou nan ankadre a. →

- Li dwe menm ak non ki sou fòm “fòmasyon an”.
- Si w gen de “siyati”, mete toulède:
 - Non manman + Non papa
 - Non maryaj

Nwasi ti sèk anba a pou chak lèt. →

START HERE / INICIO Last Name Only / Apellido solamente

S	M	I	+	H																										
A	A	A	A	A	A	A	A	A	A	A	A	A	A	A	A	A	A	A	A	A	A	A	A	A	A	A	A	A	A	A
B	B	B	B	B	B	B	B	B	B	B	B	B	B	B	B	B	B	B	B	B	B	B	B	B	B	B	B	B	B	B
C	C	C	C	C	C	C	C	C	C	C	C	C	C	C	C	C	C	C	C	C	C	C	C	C	C	C	C	C	C	C
D	D	D	D	D	D	D	D	D	D	D	D	D	D	D	D	D	D	D	D	D	D	D	D	D	D	D	D	D	D	D
E	E	E	E	E	E	E	E	E	E	E	E	E	E	E	E	E	E	E	E	E	E	E	E	E	E	E	E	E	E	E
F	F	F	F	F	F	F	F	F	F	F	F	F	F	F	F	F	F	F	F	F	F	F	F	F	F	F	F	F	F	F
G	G	G	G	G	G	G	G	G	G	G	G	G	G	G	G	G	G	G	G	G	G	G	G	G	G	G	G	G	G	G
H	H	H	H	H	H	H	H	H	H	H	H	H	H	H	H	H	H	H	H	H	H	H	H	H	H	H	H	H	H	H
I	I	I	I	I	I	I	I	I	I	I	I	I	I	I	I	I	I	I	I	I	I	I	I	I	I	I	I	I	I	I
J	J	J	J	J	J	J	J	J	J	J	J	J	J	J	J	J	J	J	J	J	J	J	J	J	J	J	J	J	J	J
K	K	K	K	K	K	K	K	K	K	K	K	K	K	K	K	K	K	K	K	K	K	K	K	K	K	K	K	K	K	K
L	L	L	L	L	L	L	L	L	L	L	L	L	L	L	L	L	L	L	L	L	L	L	L	L	L	L	L	L	L	L
M	M	M	M	M	M	M	M	M	M	M	M	M	M	M	M	M	M	M	M	M	M	M	M	M	M	M	M	M	M	M
N	N	N	N	N	N	N	N	N	N	N	N	N	N	N	N	N	N	N	N	N	N	N	N	N	N	N	N	N	N	N
O	O	O	O	O	O	O	O	O	O	O	O	O	O	O	O	O	O	O	O	O	O	O	O	O	O	O	O	O	O	O
P	P	P	P	P	P	P	P	P	P	P	P	P	P	P	P	P	P	P	P	P	P	P	P	P	P	P	P	P	P	P
Q	Q	Q	Q	Q	Q	Q	Q	Q	Q	Q	Q	Q	Q	Q	Q	Q	Q	Q	Q	Q	Q	Q	Q	Q	Q	Q	Q	Q	Q	Q
R	R	R	R	R	R	R	R	R	R	R	R	R	R	R	R	R	R	R	R	R	R	R	R	R	R	R	R	R	R	R
S	S	S	S	S	S	S	S	S	S	S	S	S	S	S	S	S	S	S	S	S	S	S	S	S	S	S	S	S	S	S
T	T	T	T	T	T	T	T	T	T	T	T	T	T	T	T	T	T	T	T	T	T	T	T	T	T	T	T	T	T	T
U	U	U	U	U	U	U	U	U	U	U	U	U	U	U	U	U	U	U	U	U	U	U	U	U	U	U	U	U	U	U
V	V	V	V	V	V	V	V	V	V	V	V	V	V	V	V	V	V	V	V	V	V	V	V	V	V	V	V	V	V	V
W	W	W	W	W	W	W	W	W	W	W	W	W	W	W	W	W	W	W	W	W	W	W	W	W	W	W	W	W	W	W
X	X	X	X	X	X	X	X	X	X	X	X	X	X	X	X	X	X	X	X	X	X	X	X	X	X	X	X	X	X	X
Y	Y	Y	Y	Y	Y	Y	Y	Y	Y	Y	Y	Y	Y	Y	Y	Y	Y	Y	Y	Y	Y	Y	Y	Y	Y	Y	Y	Y	Y	Y
Z	Z	Z	Z	Z	Z	Z	Z	Z	Z	Z	Z	Z	Z	Z	Z	Z	Z	Z	Z	Z	Z	Z	Z	Z	Z	Z	Z	Z	Z	Z

Aprè sa, ekri non ou nan ti bwat kadriyaj la. Nan fen fòmasyon jodi a ou pral ranpli fòm egzamen final la. Non ou itilize sou fòm egzamen an dwe koresponn ak dosye fòmasyon an, kidonk li dwe menm bagay ni sou fèy egzamen avangou a, ni sou fèy egzamen final la.



ETAP 3. ANTRE DAT NESANS

Egzanp: Avril 1, 1984

Mwa nesans ou

Jou nesans ou

- Nwasi ti sèk ki koresponn a 2 chif dat ou fèt la
- Itilize toulède kolòn yo

Ane nesans ou

- Ekri 2 dènye chif ane ou fèt la
- Nwasi ti sèk yo ak 2 chif jou a

Date of Birth /
Fecha de nacimiento

	DAY / DÍA	YEAR / AÑO
<input type="radio"/> JAN / ENE		
<input type="radio"/> FEB / FEB	01	84
<input type="radio"/> MAR / MAR	00	00
<input checked="" type="radio"/> APR / ABR	01	01
<input type="radio"/> MAY / MAY	02	02
<input type="radio"/> JUN / JUN	03	03
<input type="radio"/> JUL / JUL	04	04
<input type="radio"/> AUG / AGO	05	05
<input type="radio"/> SEP / SEP	06	06
<input type="radio"/> OCT / OCT	07	07
<input type="radio"/> NOV / NOV	08	08
<input type="radio"/> DEC / DIC	09	09

Pou verifye non ou epi diminye repetisyon, nou bezwen dat nesans ou. Tanpri, prete atansyon ak etap ki an koulè sou bò goch paj la pou asire ke enfòmasyon ki antre yo kòrèk.



KESYON EGZAMEN AK REPONS

Men ki kalite kesyon k'ap nan egzamen an:

- Vrè ou Fo
- Kesyon a Chwa Miltip: Pi bon repons oswa repons kòrèk
- Konplete Fraz

Pou anpil nan nou, sa ka fè lontan depi nou te pran yon egzamen, poutèt sa nou vle fè sa fasil pou ou pandan n'ap detaye tout sa nou pral rankontre sou fèy egzamen an.

Nan egzamen jodi a w'ap jwenn:

- Vrè ou Fo
- Kesyon a Chwa Miltip: Pi Bon Repons oswa Repons Kòrèk
- Konplete Fraz



EGZANP 1: VRÈ OU FO

Ka sèlman gen yon sèl repons ki kòrèk.

Estrateji egzamen:

- Fè tankou tout deklarasyon ki fèt yo Vrè, sof si ou konnen yo Fo.
- Si nenpòt moso nan yon deklarasyon Fo, enben tout deklarasyon an Fo.

1. Rain falls to Earth as water

True

False

1. Lapli tonbe sou latè sou fòm dlo

http://www.marshall.tstc.edu/welcome/pdf/Strategies_for_True_False_Questions.pdf

Pou chak fòmasyon, kesyon egzamen yo ap chwazi owaza (randomly). Kantite kesyon pou chak kategori yo varye, pa egzanp, yon egzamen ka gen plis Vrè ou Fo pase Konplete fraz oswa Chwa Miltip epi vise vèsà.

Kesyon Vrè ou Fo yo mande pou chwazi yon sèl repons nan de repons posib.

Estrateji pou tès la :

- Fè tankou tout deklarasyon ki fèt yo Vrè, sof si ou konnen yo Fo.
- Si nenpòt moso nan yon deklarasyon Fo, enben tout deklarasyon an Fo.



EGZANP 2: CHWA MILTIP

Sèvi ak repons yo, chwazi repons ki pi bon an.

Estrateji pou tès la:

- Kouvri repons yo, li fraz la byen, epi eseye reponn nan tèt ou.
- Chwazi opsyon ki pi sanble ak repons ou sot imajine a.
- Pou chak opsyon mande tèt ou, èske se vrè ou fo.

2. Rain is a form of what substance?

Soil

Water

Air

Cloud

2. Ki fòm matyè lapli ye?

Kesyon a Chwa Miltip yo anjeneral mande pou elèv la chwazi repons ki pi kòrèk la, selon kesyon an ak sityasyon byen espesifik li prezante.

Estrateji pou tès la :

- Kouvri repons yo, li fraz la byen, epi eseye reponn nan tèt ou.
- Chwazi opsyon ki pi sanble ak repons ou sot imajine a.
- Pou chak opsyon mande tèt ou, èske se vrè ou fo.



EGZANP 3: KONPLETE FRAZ

Chwazi yon mo oswa yon ti bout fraz pou pi byen konplete deklarasyon an.

Estrateji pou tès la:

- Pou chak opsyon mande tèt ou, èske se vrè oubyen se fo.
- Si nenpòt moso nan yon deklarasyon Fo, enben tout deklarasyon an Fo.

3. Rain falls from the sky in the form of _____.

- Ice
- Fog
- Liquid
- Steam

3. Lapli tonbe soti nan syèl sou fòm _____

Anfen, kesyon konplete fraz yo gen yon ti bout fraz ou ka itilize pou pi byen konplete deklarasyon an.

Estrateji pou tès la:

- Pou chak opsyon mande tèt ou, èske se vrè, ou fo.
- Si nenpòt moso nan yon deklarasyon Fo, enben tout deklarasyon an Fo.



KESYON?

Nou rive nan bout prezantasyon entwodiksyon an, tanpri rete chita nan plas ou. Nou pral kòmanse egzamen avangou a nan yon ti moman. Èske gen kesyon sou pwogram nan, enstriksyon egzamen avangou a oswa egzamen final la?

Pwogram sa a finanse an pati pa FDEP ak Seksyon 319 Pwogram Jesyon Sibvansyon A Sous Divès ki soti nan Ajans pou pwoteksyon Anviwònman peyi Lèzetazini.



MÈSI

UF | **IFAS Extension**
UNIVERSITY of FLORIDA



Florida-Friendly
Landscaping™ GI-BMP PROGRAM

Kounye a, nou pral kòmanse egzamen avangou a.